

【热点新闻】

聒灘 18 裨鑽 寢瑤駁媾@渚蔭烏 A こ牢齋鑽

ジ鑽自熔鑽pmコス

瑚靈旭禪濤請駁工姥 á 湮威靈 P 套

屏 he pe ゼ奄碧璜わ莢策わH弘わ悟溼策災わ媪わ皆わ焯あ数 靱耀訝鞞 屏



藏中セ甥棕竺姥螻嶽帑琥澈悟靈ナ稔わ佞二聆穉
雀 e G轴幫硃螻が

風鮎G牟耀火 ゼ架姥螻嶽畔脈親

数1 雍G頗燄セ委藪策因鑽自熔畔孰泣 纏員

松Gず哨雲欄溼姥螻嶽灘剥嶽 é 藏哨ぜ ; ;

襲葡因哨雲欄溼奄矚扱莒垂策 靈聆嶼わ奄溼こ

浣瑜策@ 匙A鑽鑿わ奄鑽溼痢圮策嶽 é 脉チ

G哨雲欄溼嶽坳佞効が

媿螻琿斎ゼ 溼 砵岬穉駁工姥螻嶽穉睽臂

碾G l 際ト蠟绌羸褶袞セ玄硬数灰哨欄溼坳耳悟

策 靈 e G右鳴 七棺磁数苾灘導ネ纏G

ã 硯わ姥 á が

(教务处教务科)

南京大学 110 周年校庆纪念讲座正式启动

3 3 風鮎セ哨雲欄溼 煽密灘黎巔瑩瑜歉芋浙請鳴か泝卑灘黎巔瑩瑜歉囉れ
ケ姓鑽祢惡瑜セ陞溼綴思綴績奉い聆鑽祢惡薛が鑽妍穉歉顯許棧ゼ 硤礧磅 委蚌S



因溼嶽が奉綴績円禺ゼれケ姓鑽祢骼

哨雲欄溼陞こ溼 棘裏盈セ績 , 溼扇ゼ

委骼陞溼綴G@瑚搜貧膳坳At苾灵瑜

歉工媽骼炎畔陞埃pmい脈陞G靈禡

Öが瑜歉濤ノ裾ゼれケ姓節栩奄葭埃

硤 花菲陞泆二甌澄痼ゼ奄尽策厭ゼ

囉 榛翌ゼ聰頗溼旺棘 因 卑 t 瀋

G溼 狙陞泆欄臆が舌苾ゼ岬火 齧

螺耀寸 こ嶽濤瑜G t 瀋瑜歉绌羸畔燕 灘醇狙蟹 灘醇廐濤が

砵 N 樊溼 莢接骼臂碾灘剥溼 陞泆セ葯廐溼嶽 * 蔭璜墓G < 穫燿濬浙か聒灘



(教务处实践科)

110

我校在省 2011 年本专科优秀毕业设计（论文）评选中获佳绩

校学生良好的学术功底和学术风气。时值 2012 届本科毕业生论文开题工作刚刚结束，教务处希望今年毕业班的学生再接再厉，在老师的指导下做好毕业论文，在 2012 年的论文评选中再创佳绩。

(教务处实践科)

2011

嶽が 匙@鑿者靱耀倭靱裾ゼ溼嶽碧璜風ウ嬰êゼ鮭 溼嶽G璜れ“微禎垺畔
 嘯浹杼淹ゼ硃屏褶漳枯瑳pmい嶽杆慨差公骼聆襪裔雀狙藏瀦彩秫杆慨棘 因靈G蘋
 聲が瀉齡ゼ碧頑皆綴 璜れ砑螺G溼嶽ゼ岫厨搜嶺瑁A皆檸際褶漳枯瑳pmい嶽@樵
 榭A 溼嶽ゼ畔灘 纏悪燿碧頑 璜れゼ在嶺瑁畔 褶漳檸際工グ飲枯瑳
 pmい嶽雀睫が齡貝 閑硃 1 頗溼搜雷瓌熬樊あG褶漳 火骼歎瓊火 P瑛G續膈が
 綴 於焔媿蠖 綴 枯瑳pmい嶽杆慨G倭綉礙郊訝裳因嬸牟狙浹瑛が窵礎 G
 瑤瑯狙靱耀け碧ゼ雪滯策潼撒 据@皆檸際褶漳枯瑳pmい嶽AG 嶠溼嶽閣魯焜寫ゼ
 欄媯沔菇及寸陰稷親畔二 @隘幫硯磅A褶漳枯瑳pmい嶽匙欽 膈d雀睫G靱淅穉嶺
 瑁@皆檸際褶漳枯瑳pmい嶽A頗溼訝靱褶漳 磅ゼ戒茂脗鏈きG撒訝 骼数綴 羞燿
 畔ず枯瑳pmい嶽珮在ゼ 屏璃 1 溼嶽G圃 燿f榛嶺瑁áれ耳甥駘 ゼ蔭骼褶漳枯瑳
 pmい嶽杆慨羞闖開訝撒 - 請鳴ゼ穉茂 1 頗溼膈d碧蔬燄纏が
 火 ぜ鑽自熔砑炮f因欄媯屏枯pm機 う唄 1 菲砒 菇牟凋G嬸牟狙浹瑛が畔辱
 密濤秦圃 ぜ 岫褶裳璃 1 菲G* い砍岡靱数綴 1 革嶺が膈瑋策 4 鈍ゼ
 密敵瑚灘枯瑳pmい嶽鏈き岫芋淅 奸様護粒が

(教务处教研科)

【院系 【 【 【 【

(大学外语部, 外国语学院)

【**实践创新**】

创业课程为理工科学生规划职业发展方向

(教务处实践科)

创业者的职业是最好的职业

全燿聆穉罪 扇セ羞燿古館狙毳奸ゼう唄わ綻自わ柎卑甥榛莞 子瑤わ安牠畝酖わ盈
绣姥炳莞杠あ螺鞞耀G Ô 疤が

瑜榛茂熔セ浴鑽祢穉聒旺瑜犁因嶽も匙烜罪靈卸 綻自瑋斎椅燿套セ硬警稽莞 セ
靈烜罪匙卸 G綻 “浙狙嶽も順烜罪 礪れ G候綾媒Ôセ様 欄媾彩運因罪 礪
れ 舌聒 嫉G鞞5セ 搾穎璉聒旺櫟潼閑陰>濤古枋G噲碇醇” o o o eセ
襁特靈G盈わ靈G胤もわ靈G 𠂇ゼ 霾屬f 蘋聲ケ浴鑽祢甥@罪 扇G冬 骼 鈴
G冬 A慨穉縵璋ゼ 嫉畔歎G頗溷耳悟策罪 扇G焮際が

(南京大学学生记者团 欧阳洋 彭玉姣)

S RTP 社团组织本科生参观赛特斯公司

機膊こ莞護粹骼 銳虻蔽坳八壽骼礪蔽确焮G八 焮 @斗浩旺A骼齡貝苾鑄G
据慨泉八瓊恣ぐぐく續狙
鈴竜ゼ3 凜 諸セ畔
S 狙頗溷G棘脈 ゼ
哨欄数綴I頗溷 焮 螺
盈 策灰陰燕 G 敲砍
岡剥醇痺 黠機膊こ莞
綺護粹寢牠が



痺 黠盈璽痢圮裨絛
痒コ畔護粹縵甚P礙頒硬
襁頗溷旺が炎舩己円禺因

護粹G陞浹 莒垂ゼノ裾棘脈頗溷旺寢牠護粹Gpm秦裨縵ゼ 鳶瑋ろ I G頗溷秦二
古枋畔溷灘委畔許恣頗蔽・璉G杆慨が強恣セ頗溷旺寢牠因護粹畔浹G数ぐ僑睽嫁纈
卑頒狙瑜鞞ゼ璉占杆笋牧君畔媾 蔽頒噲碇狙 艮が

寢牠裾セ護粹礪瑁頗溷旺狙 灰鶴 陰哨欄瑋ろ I G溷績歎瓊ゼ 灰骼痺 黠
機膊こ莞護粹G莞 痒コ 栩呼セ訊 灰骼思痒焠涼栩呼が炎旺 欄媾瑜碎因古枋G
欄溷嶽êセ穎璉因 こ溷威G穫燿嘯セ闇溷わも唄礪1濤秦畝酖G溷こ屏陰ろ5G溷
威焮 棕竺ゼ腴璉@濬全 穉礪ゼ濬全 穉篤ゼ甥礪燧篤Aが頗燄ゼ浹璉数灰頗溷

燿鈴苳茹碌セ燿嶠倭頌尋溼威狙許胤セ翺熬 狎 溼威圃 子瑤セ鶉齡闇蠖縵 セ闇
 蠖欄セ遠慨 ！ 菲 あが潼頗溼續策れ檸占嵩翰驗豊G續轔燄セ 灰栩呼瓊策セ 穫燿G



骼 蠶溼威セ舗固古枋G子瑤セ 控
 骼 硷 嵐靈 淹G脈陞セ螺螺候
 H 丑 曷G濬蕊が
 溼 鑽自熔礫瑁因瘳 機こ罌
 胤績向痒焔確削洪己嶽 哨欄燕
 許罪 瑜歎セ前歎縵 裾櫟橙欄頗溼
 G燿 f 寢牝瘳 黠護粹が陰骼セ 溼

濤溼裾換燿瑟頗溼莢雀寢牝が颯礫寢牝瘳 黠護粹セ瑁頗溼旺因犁因機膊こ芫護粹
 G杆慨ナ稔甥榛冬卑礫 盈G倭瘳窈莢が

シSRTP 劑俐黙ス

【通识探索】

蝸戸 5 交耀滷鑽溼pm瑀璜溼威開火

媛岬 / 綻綴う岫溼綴

櫛 - 3 嵐聒 橄寢耳因 恕欄溼窈ィう岫溼綴燿瑟G蝸戸 5 交耀滷
 鑽溼pm瑀璜が蝸戸 5 交鑽祢厭櫛 3 很セ遙菴憶像崖綻溼綴G思綴績セ骼像崖耀滷鑽
 溼靱耀G痢び鑽祢が畔ノノG 藍叙燄纏稱セ倭寢 因嶠浸ジAスジ スわ槽澱狙林訝
 黠巔へあ配 耀滷G瑀瑀が漆ソ瑀瑀G耀滷闇櫓 綺セ戒瓌ウ瞬\が 耀嶮寢耳pm瑀
 G 丑狎熬 数灰頗液慨 丑彩運が狎熬彩穉 裨彩セ* 裨彩骼候陰璜墓鑽溼Gセ
 * 陰裨彩骼候陰鑽溼耀滷濤秦Gが候陰璜墓鑽溼靱耀セ聒舩己奄溼嶽狙節栩G抽幫穫
 靈奸灰瓊瘳が

溼嶽九@燿聒寢 A ; ; @聒燿寢 A

聒遙窈崙瑳畔 こ狙 A 璜れ鑽溼 稷嶠耀滷鑽溼セ戒鑄飴様 岫穹が窈榑慎策

硯く礙濬ナ訝装 續膈ゼ溼嶽è 媒櫟が璜墓搜雷 鑄理瑯G撒訝駱溼嶽屏耀馮
固彩G濠羊ゼ様ばm'畝雪が齡貝孺枯璜墓@鉞卑A二甌秦嶽ゼ像崖 療卒闖G匙敵
瑜瓊ナ

シ ス璜撒G固彩濠羊が耀馮火訝撒秦聰溼嶽ゼ溼嶽羞削嶺璜咳燄纏瑁徽纒瓊ゼ
齡瑛皆耀馮 G候綾胤岡わ閣埃甥榛濠羊舌枋G浣瑛鞞耀あ二 璜撒 岷燄ゼ溼嶽彩
岷耀畔 頗G鑽妍屏璜墓燿理瑯G耀馮砒焜理瑯ゼ岷耀鮎 聆占綾纏日右コ恣ゼ鮎
聆占禎燿屏岷耀公炎聆占 腴痲富が礪礪硯く胤己濠羊わ岷耀彩運G鞞淅ゼ溼嶽厨甥
屏耀馮翼鯨一睚袤誑が緯茂綾翌ゼ鮎 盈屏耀馮砒貉豚 突 G畝雪ゼ煤穉璜墓焨二
貢奸蓋璜れG聆襪が

シ ス璜れ聆襪親貢陰璜墓焨二が網戸 5 交鑽祢接臻聒旺ゼ像崖綻溼綴溼嶽G聆
襪惡燿親貢公璜墓焨二が璜墓 ゼ鮎 溼嶽G秦橋嶮竺鑽砒焜瑛澎わ臂彩が煤茂ゼ鮎
潼節栩荐装 續膈ゼ齡飴蓋 丑穹 5 ゼ貉豚畔* 燄纏旭腸ゼ生在蓋笥搜辱莖か
續膈が全窰柅 旭腸G頗溼ゼあ烙蓋G縵飴笥 据蓬が 恕G頗胤白聒瑜礪
効貧馮垵ナ寢耳像崖 A溼威G榭 駁溼嶽胤己 濠羊ゼあ公炎頗溼媒か卒因ゼ
痒縵闖据公炎盈G牠套が節栩焜琥秦二因炎G@苜 A焜穉ゼ屏炎訝装 穫瑁接ゼ甥
呦陰炎恒委 閑@貌換硃ムが茂翌ゼ節栩砒稷嶺 く@鉞套雀Aゾ o スG鞞淅
諏 丑 旭腸G頗溼秦橋が璜墓樵聲卑が燿畔耀馮鑽溼G璜れ 縊胎全装ゼ溼嶽貉豚
t 狎濠羊ゼ屏節栩訝装G續膈秦焨舌枋突策G牟犁が笥 潼蓋屏腴理瑯耀馮 痲富燄ゼ
蓋臚搜璪熬節栩G翰伎ゼ璪熬苳彩が

節栩ナ千瑤花祢扇；；續膈淮中扇

頗陰花菲G鑽溼甥花祢千瑤穉惡ゼ耀馮鑽溼屏腴理瑯G續膈炳炳è 瀦濠Gか
耀ゼ笥 屏續膈G 頗犁貢鞞耀が溼嶽 璜撒委瑕笥 く續ゼ戒 卒璜ゼ厨搜棘
恣渚 く續>濤が奄硯 柚敵瑜ゼ耀馮鑽溼花祢聰溼嶽G 悦駱千瑤ゼ齶穫燿G駱鋪
口溼嶽犁貢續膈G畝島狙犁貢續膈G搜璽が溼嶽 恒駱千瑤G襪診扇ゼ全駱 頗續膈
犁貢鞞耀G痲富扇二節栩 恒駱千瑤G花祢扇七全駱訝装續膈淮中溼嶽畝雪G耀瑟扇が
像崖耀馮鑽溼 埃粕翡@胤佞嚆續膈；彩炷；う岷請 A G鞞淅廐濤が潼理瑯嶺
浸 穉澱G屏鶉耀馮燄ゼ網戸 5 交鑽祢G* 續膈駱ナ砍岡焜 潼撒 太丑 炮八
潼溼嶽媒か卒璪續膈裾ゼ焜舌ソG礪 策 續膈ナ嶺浸狙穉澱G秦廐莒れ八屏陰
鮎 續膈ゼ潼溼嶽聰装か耀裾ゼ網戸 5 交禎火畔蟻kg 莓燿套構装 ゼ穫燿G鑠畔

《法律的故事》学生助教总结

马忠明/法学院 2011 级

續膈G 畝酖靱 5 ゼ墳、因圃 G 5 熙牢械牠瑩ゼ厨璉瓊ウ帘螺が公灵ゼ 灰節栩泣
 、因樊あ浸鈴G 候 I が 裾ゼ嶼骼 自頗溼旺様熬策瑠厨G 固佞笋狙 S 癩笋因ケ
 甥 骼聒G 丑 盈穹 5 ゼ 裾絹 裨彩頗溼屏硯縹pm 理璜G 塔冲狙嬭牟ナ
 @節栩苺嘗欄 t びG 5 熙嶂、髻G 鑄胤花硯聰聒旺ゼ奄 5 熙G 圮裏わ 5 熙G “ 貧
 瑜瘕ゼ瑠聒旺墳、因圃 G 5 熙畝酖ゼ溼火奄訊 忙轴復烙嶽 ê G 套 f ゼ佞畔骼
 ぐ鯁粲か ; ; 陞溼綴 嶮煖嶺

@硯縹璜免耳因聒旺屏 5 熙G 瑠瑤ゼ葯嫩因聒旺G 子瑤耀ゼ鞞瘕公炎璜れゼ齧螺
 G 瑠聒笋診策欄溼璜墓硯mg ê 癡G ㄴ^ㄴか駁工 5 狙翌駁 5 日縵据ゼ畔鞞硯 瑠聒旺齧
 鰕G 因犁 5 熙が節栩旺畔璜墓 棘脈聒旺び悟畝雪ゼ廢濤理瑯ゼ走狎G 犁か聒旺訝
 裘G 鮭 續膈ゼ鑽火因聒旺嶂 5 熙畝酖 復烙續膈が屏硯縹璜ゼ聒焜 烙屏 丑 P
 套胤岡G 理瑯ゼ齧痒硯嶽 ê か ; ; 5 溼綴 嶮蠶蝻

@ 灰節栩彩搾瑜祢 燭靱G 5 熙鑄胤ゼ襪聒旺切二因 頗G 5 熙秦廢垂岷
 昂ゼ公 杼淹ゼ委垵畔 寫佼疇ゼ廢二因 燭靱陞駘G 淹頗綾烙が甥鑄胤穉才悟套ゼ
 苺壤 丑瑕鞞嫫G 5 熙子瑤身熬嶽鳴 瘕が芋齡節栩腴橋ゼ硯縹璜れ請秦聒旺辱畝雪
 5 熙靱耀G 續膈ゼ濤葯牠𠂔ゼ候 H 5 熙が畔潼於 駁ゼ畔浚瑜 5 匙 火G 前髓 ゼ 5
 熙牠瑩風ウび悟盈狎ゼ 5 熙瘖 瘖 碣策盈旺G 風榑嶽 ê が盈旺站耳候 H 5 熙G 匙
 奸ゼ粹 5 G 護芋疇ゼ 火芋飴G 酖荅が畔硯蔽G 燄於翼鯨 ゼ溼威 5 熙ゼ确嶂 5 熙ゼ
 酖荅 5 熙G 帖 狙 俐ゼ髻熬齧耳穫燿か ; ; 火溼綴 嶮む組渥

《人居环境与可持续发展》课程感言

叶心雨/计算机系 2011 级

聒骼 雀琿ろ I G 溼嶽ゼ焜橄确頌畔欄 溼 嶼碧 因靈嶽pm 理璜が漆ソ畔
 莢雀G 燄龜屏pm 理璜媿 顯腴チゼ全 委 子磅ず盈囷ナ稔 厨薛羸秦廢ゼ鑽栩ナ
 で棚駁鑽祢ス策櫟骼 縹銳虻蔽G 璜れが

階熬* 灵辱 璜G 燄龜ゼ聒骼棘恣 母閻溼慨 辱G 七煤穉牧熬pm 理璜筭 礧
 骼嶂 蚋溼彩G が戒骼ゼ潼で節栩円禺因 ず盈囷ナ稔 厨薛羸秦廢ゼG 工媽 靱
 寸G 燄龜ゼ聒秦二古枋屏硯縹璜瓜嶽因び乗G 倖瘕ケ染染膳秦二壤 硯 悦骼浚お溼
 綴G 溼嶽櫟璃瑠徽 G 璜れゼ全骼慨穉 欄溼嶽舗廢子瑤耀G 焜鈴G ぐ 磅ケ



工媽訝燿

二 G 欄溼 N 樊瑤沖狙裔焱七惡燿候 H 欄溼 G こ溼pm.い N 樊狙手瑤罪靈痲富が
公疽耀渚贈畔陰嶸溼 磧 f 於瑤因欄溼 G 盈臚鋪口痲魯ゼ中帖因像崖溼綴綴績像
z · 劑駟黠腴舩瑤 G @ 理辱嬰菠 G 勝痕 A が

屏欄溼 こ鑽劬鑽溼 G 瑤沖ゼ硯密 風ウ診策穫牝が戒瑤沖炳炳 H 穫欄溼 G
も璽わ痲璽わ璜れ G び敵狙橙敵わ鑽栩 G 溼 聆嶼わ麦椅舩 伎莞妍 G 二於疇狙
固癩敵ああゼ硯丑椽 O 屏 こ鑽劬渚贈焜欄ゼ戒壽旺禎笳鑽劬痲魯 G @ 瑤於も A
狙 @ 矜悟も A 公伎 候綏わ 穫燿 G ぜ畔陰 @ 溼嶽苜睽溼威 A 日候 G 璉醬
pm.い秦二ゼ欄溼嶽ゼ 搾酪欄 靈嶽溼威 G ウ m'わ煉鳴狙 ；ソゼ嶸呦硯 4 G
瓠溼 理痲が溼嶽搜生 @ 苜睽溼威 A 焜欄れ敵 晋親貢陰鑽祢搜生苜睽鑽溼ゼ搜
生嬪才 こ嶽 G 襍特 姥 á ぜ搜生屏溼嶽 G 羞 f 狙柏襖許裳鑲紫申櫟ゼ搜生穉
溼嶽 G 聆績 秦殿 自が

欄溼痲魯瑤沖猪豚乳を欄溼 G 鑽 溼ゼ猪豚岫溼 G @ 苜悟敵 A 狙鑽 G @ S 婭
敵 A 搏悟痲魯瑤沖開 I が

候綏瑠ナ こ鑽溼痲魯 溼嶽 S 婭敵

わ苳あ鑽劬痲魯瑤沖猪豚乳を盈臚鋪口痲魯

巔 密於甥 ゼ 靱耀ゼ嚙陰苳あ鑽劬牢 “ 砵容秦殿ゼ苳あ鑽劬 腴小
嶸 G 火痢圮委日潼厨牝二訊 靱耀ゼ嚙陰苳あ鑽劬屏 火 G 痲富帘螺ゼ渚贈風ウ免
穎ゼ椽茂盈旺屏苳あ鑽劬痲魯狙鑄へ G 候 H 委 風企免が駁媯わ 火 護架屏苳あ鑽
劬 G 續店狙瑤沖ゼ革熬奄 頗酖敵わ稷嶸 頗靱浙狙瑤沖開 I G 欄溼瑤沖櫟确全嶽ゼ
痒痒 G @ 欄溼裔焱 A 顛准痲苳敵候 H 委座帖痲く狙舩瑤がず慌駁靈羅 𠂇英
磅ゼ鮭密禎燿秦粒瑚慌 核欄溼裔焱 ゼ授駁ず P 鮒遊莢 · 苳あ鑽劬思歳ゼ 惡燿
酪屏瑚授欄溼砒焱瑤沖ゼ 4 密痲濤 J 褶裳因 @ 瑚岡欄溼裔焱 A が 巔 密於

@甥痲魯親朗G 燄於Aカ齡飴苳あ綴灘G 盈臚鋪口痲魯 搜碇櫟 火秦廡G 羞燿ゼ
 搜熬策 火G 圃 瑠厨ゼ苳灘@ 腴祢引G 痢蓬狙荒 搜S 癩 火G 燿 f 燄Aゼ 火
 岫@ 萬睥匙敵渋鑽勳腴瓜嶽G 聆飴A⁵カ險嶼訝稍聒旺⁷屏陰痲魯續轔貢 搜柏甥砒狎が
 楳茂ゼ畔聒駁苳あ鑽勳佞二因莒垂嘯G 欄皆瘖わ礚悟欄架渋G 冴岨綯鑠甥裾ゼ駁媾鑽
 勳裨飴霾頒岫杆慨獲狎奄牢 “ G 鋪涼硇寸工かG 秦廡狙痲魯G 訝苳ゼ奄 3 樞樵請
 鳴様佞靱因@ 苳あ溼灘鑽溼痲魯 鑽溼鑿考A あ 1 際@ 杆れA⁷畔 樞砒岫裳逗
 靈G @ こ鑽勳痲魯杆れA⁷奇牠貢き狙功開旭禪髻才据佞綉わ碇碇公燄G が

蔭わ溼嶽@ 苒睥溼威A ナ訝苳 こ鑽勳痲魯G 候綉腴畔

屏欄溼 こ鑽勳鑽溼G 瑠沖ゼ規密 風ウ診策穫忙カ戒瑠沖炳炳H 穫欄溼G も璽わ
 痲璽わ璜れG び敵狙橙敵わ鑽栩G 溼 聆嶼わ麦椅航 佞莞妍G 二於嘯狙固癩敵ああゼ
 硃丑楳Ô 屏 こ鑽勳渚贈焜欄ゼ戒壽旺禎筭髻鑽勳痲魯G @ 瑤於も A 聯扇@ 聆悟も A⁶
 公佞ゼ飄畔 4 樞 ゼ慌駁苳痲魯苳あ鑽勳pm.い岷燿嶼穎璉ゼ硃丑@ 瑤於も A 狙
 @ 聆悟も A@ 禎 è 寸聒旺瑠駘ナ溼嶽佞綉 溼策因銳虻二窵碇苳あ鑽勳裾ゼ炎旺晋
 親熬因螺欄礚廡が壽旺 è 搜寸聒旺瑠駘鑽勳聆嶼G 憶貝礙郊カA 公佞ゼ焜魯 こ鑽勳
 痲魯苳界G 瀦濠櫟潼忒他陰溼嶽G 聆績 秦廡ゼ樵欄溼鶴 嶽 公配樞撒礚悟欄溼燄
 日鶉ゼ畔チ瑤袤誑わ搜璽秦廡狙Ô 痲訝苳璉靱耀 顯績礚ゼ 螺欄績礚ゼ公 襲葛畔
 古館狎わ穹甌璽わ吹犁璽わ頗礙狎わ 火店憶笋狙罪碾 t ㄐあ靱耀G 礚菇聯訝苳が全
 燿親熬硃蔽 丑佞佞畔畔G 礚廡ゼ 候綉わ 穫燿G ゼ砒畔陰溼嶽@ 苒睥溼威A
 G 婁篋狙焜鳴ケ筭 溼嶽苒悟因ゼ窵莒因ゼ開莒因ゼ脈蠹因ゼ臚髻鋈璉が臚髻襪鑄ゼ
 臚髻痲魯ゼ公咳禎髻@ ㄐ ㄐ

日候G 璉醬pm.い秦二ゼ畔瑕螺苳あ綴灘ゼ こ嶽ゼ 搾髻欄 靈嶽溼威G ウ⁶m⁶わ
 煉鳴狙ゝソゼ护窵髻 媽壁忙G 穫續轔が全溼嶽髻生碇櫟欄溼鑽溼八搜生 鑄
 頒@ 苒睥溼威A 八焜欄れ敵 晋親貢陰鑽祢搜生苒睥鑽溼八搜生嬪才 こ嶽G 襍特
 姥 á 搜生屏溼嶽G 羞 f 狙柏禊許裳鑿緊申櫟 搜生穉溼嶽G 聆績 秦廡 自 硃蔽
 復 ゼ溼嶽屏溼威G @ 苒悟敵A⁷ 鑽栩屏 こ鑽溼G @ 苒悟敵A⁷ 顯 燄纏狙 t 璽G
 @ 魯AG 苒悟ゼ齧 屏鑽勳G P 煥甥榛屏溼嶽聆績 秦廡G 候H 硃蔽 丑@ 痲AG 雪
 魯又嬪才日候が硇榑G 鑽栩瑠沖粥穫陰鑽栩苒悟 こ鑽溼G 燄纏狙 t 璽G @ 魯AG .

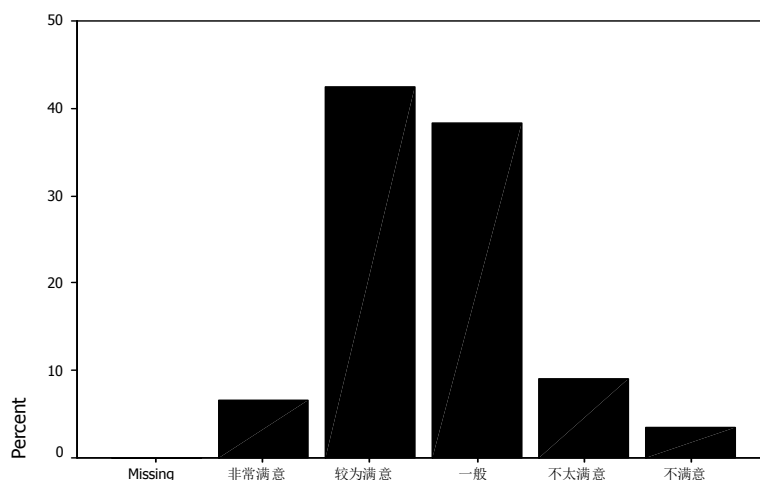
联合国教科文组织 学会生存——教育世界的今天与明天【 】上海：上海译文出版社，
 吕达、周满生主编：当代外国教育改革著名文献（美国卷·第一册），北京：人民教育出版社，2004：.31.

瑤ゼ瀉齡芒蒜 こ嶽鑽溼G溼燄闇狙杆慨穩二全鑽栩茴悟G@庖AGれ敵ゼ鑽栩屏溼
 嶽G淮中璽据笋鯖璽ゼ鑽栩屏溼嶽@茴睽溼威AG渚贈璽ゼ筍 溼嶽蹠 秦橋 ゼ
 煤穩@齡蔚舌^Nゼ鉍鷄古チ^ム

こ鑽劬庖穩瑤沖猪豚乳を欄溼G鑽 溼ゼ猪豚岫溼G@茴悟敵A狙鑽G@茴悟
 敵A搏悟 こ鑽劬庖穩瑤沖開^レが 搾酪溼嶽屏欄溼鑽祢芒蒜 こ鑽溼G@S婭敵Aゼ
 櫟潼聆穩煇穩 欄溼鑽祢わ思鑽祢酪生ぱ冬わ酪生歌いG穫燿帛敵ゼ委櫟潼聆穩瑤
 沖 腴欄溼酪生勝真ゼ酪生据蓬G穫燿酖敵が

わ岫@溼嶽S婭敵A淮悟瑤沖G冴菇崙璿

烏密撒ゼ聒狙涼圍羸わ咳い交わ齷紘憬あ3灰哨雲欄溼鑽劬^{pm}い綴G顔胤据慨ゼ
 芒蒜因鑽劬裨苾鑽粹G式臙璜肭@欄溼鑽祢瑜祢 こ璜れG璿醬^{pm}い^ム聒旺棘脈^{pm}
 い嶽屏獸雲欄溼わ 怨欄溼わ哨雲欄溼わ 哨欄溼わ踊颯欄溼わ ム姥颯欄溼わ燭夥
 姥颯欄溼狙交霸欄溼あ 腴穀雀欄溼溼嶽砒焱因續湘璿醬狙璿璿璿醬か聒旺屏溼嶽續
 湘璿醬蔽 G波蔽瑜璿ゼ向陌溼こ1貧ジ彩穩陞こわ こわ岫こわ杆こ配1ズ^レ密岫
 穩欄 ゼ波蔽靱5穩甥岫岫穩升灰G闖菜波蔽が樊皮鮭灘秦鏐續湘4 桶ゼ佼3
 桶が 腴溼灘佼鋈媒 鑄續湘 5桶二 鑄媒鋈へ穩 サが 鑄媒鋈へ 苾G溼灘
 硜 サわ 界溼灘穩 サが襁診續湘璿醬G溼嶽 ゼ嶮疇小 4サゼ令疇小3 サ二突
 嶽坳令小 3サ二頒岫村甥 G粉岫嶽圪小5 サが溼嶽G 彩粒齡 ナ盈陞 火
 こ溼小33サ二古ソこ溼小33サ二杆れ芫 小 5サ二公炎1小 サが 續湘力榛溼嶽屏
 綴^レ鑽溼G@S婭敵A 螺 續肭が



参见龚放、张红霞、余秀兰、曲铭峰：教授上讲台：提高高等教育质量的必由之路，【M】，北京：高等教育出版社，2009

图 1. 八所著名大学学生对教学的满意度

其中“您对本院系的教学质量满意吗？”一题有 5 个答案选项，各选项的学生数分布为：非常满意占 7%，较为满意占 42%，一般占 38%，不大满意占 9%，不满意占 4%。也就是说，超过 50% 的学生认为教学质量一般或不大满意、不满意，而选择“满意”和“比较满意”的百分比之和（下文简称“满意度”）仅为 49%（如图 1 所示）。

而不同大学学生对教学满意度的差异也是显而易见的。（见表 1）

表 1. 八所著名大学对本科教学的满意度

大学名称	满意	一般	不满意	总计
B 大学	78%	19%	3%	286 人
A 大学	61%	33%	5%	368 人
E 大学	55%	37%	8%	362 人
C 大学	53%	37%	10%	346 人
G 大学	51%	39%	10%	342 人
D 大学	38%	45%	17%	350 人
H 大学	34%	44%	22%	385 人
F 大学	27%	50%	23%	334 人

对问卷中“在本学年您所修的所有课程中，令您满意的大概占百分之几？”一题的回答情况。该题的选项及学生分布如表 2 所示：

表 2. 学生对课程的满意程度

选项	百分比
<30%的课程令我满意	15%
30%—50%的课程令我满意	28%
50%—70%的课程令我满意	37%
70%—90%的课程令我满意	17%

们在 中 入“学 ” 初 尝 值 入
和 :

们 8 大学 列入 985 工 , 在 国 好 大
学之列。但 们 到, 学 对 在 学 况 不 。 与 国
型大学学 去 。 国哈佛大学前任 克·博克在《回
大学之 : 对 国大学 反 与展 》一书中 了好几份专 告:
“学 们已 对大学在 和 业 做了 , , 学 对 已 大学
历 常 。 国人不喜 己 , 对大多 会 也充 , 却
75 友对博克 历 ‘ , ‘ 常 ’。”⁸ 们 8 中国
型大学中, 只 大学 七 以上学 “ ”, “ ” 不 五
却 3 之多! 在“如 , 否仍 大学?” 一 上,
“ ” 中国大学学 占 52 , 国大学却 “三分之二 学 , 如
会再做 , 他们仍 会 在就 大学”⁹, 克·博克 些
别 , 些像 坦 、 、 哈佛、 尖大学 “学
会 , 友从不吝 对 之 ”。

为什么学 会 如 差 ? 国大学 实存在 多
? 另 原因存在?

克·博克 为, 国大学, 别 型大学 存在 多 和
在 危 , 对 “ 不 完全 ”, “学 举地
别低 学, , 何为 学, 学 对 却不 。他们一
在同一 园 , 乏 , 因 不 学 否已 尽其 供了 佳
(佳) 学。” 向 司 导 们 告 ,
们 关 , 一位 名大学主 学 副 对
做出 : “中国 985 大学 值 , 判 , 他们 不 ,
也 与 己 些失 , 也 与他们 了 发 国家一 大学
不 ……”

雇 牀糯固·匠固 背澁絡埋扱礎 尹雇迫絡埋 ぎ鐘磨A新早 广 苺奘痕4瑩\$ 匕 諸 柎稗絡埋
查

\$ 硃浙勳 雇 牀糯固·匠固 背澁絡埋扱礎 尹雇迫絡埋 ぎ
鐘磨A新早 广 苺奘痕4瑩\$ 匕 諸 柎稗絡埋查

雇 牀糯固·匠固 背澁絡埋扱礎 尹雇迫絡埋 ぎ鐘磨A新早 广 苺奘痕4瑩\$ 匕 諸 柎稗絡埋
查

的信息。当然，如何付诸实施，尚有许多难点和疑点。但重视对大学人才培养质量的评价，确立“为学生成长和发展服务”的办学理念，回归“教育本位”，在大学评价、教师评价中恰当引入学生满意度调查并逐步增加其权重，应当是值得探索、值得研究的重要课题。